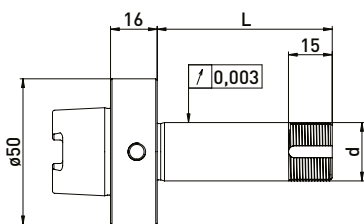
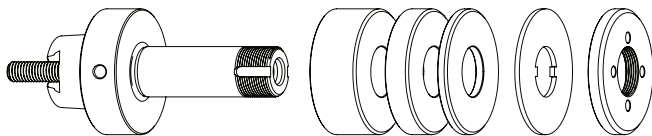


Strausak ähnlich HSK50 // Schaft $\varnothing 20$ mm // RS $\varnothing 50$ mm

Passend auf Strausak Promat Werkzeugschleifmaschinen für Ringsatz $\varnothing 50$ mm

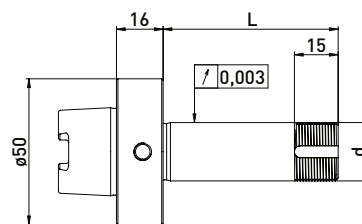
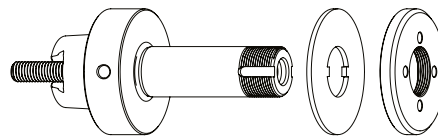
SSA ähnlich HSK50 // $\varnothing 20$ mm // RS $\varnothing 50$ mm



Lieferung bestückt:
Ringsatz $\varnothing 50$ mm, Sicherungsblech, Spannmutter und Anzugsschraube

Best.-Nr.	Kegel	d	L	Ringsatz $\varnothing 50$ mm		
				B20	B10	B4
300062032	ähnlich HSK50	20	60	1	1	4

SSA ähnlich HSK50 // $\varnothing 20$ mm // ohne RS



Lieferung bestückt:
Sicherungsblech, Spannmutter und Anzugsschraube

Best.-Nr.	Kegel	d	L
300062031	ähnlich HSK50	20	60

Zubehör Strausak Promat Schleifscheibenaufnahme ähnlich HSK50 // Schaft $\varnothing 20$ mm // Ringsatz $\varnothing 50$ mm

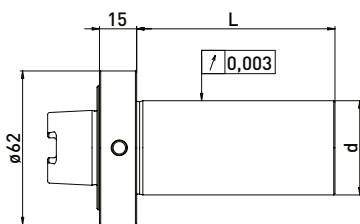
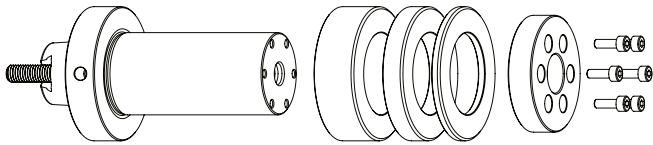
Best.-Nr.	Bezeichnung	
350050010	Montagevorrichtung Universal $\varnothing 50$	
350040010	Spannmutterschlüssel TK27 für $\varnothing 20$	
350040011	Spannmutterschlüssel TK27 für $\varnothing 20$	
350020021	*Wuchtgewichtepaar für Spannmutter $\varnothing 50$ // 100gmm	

Best.-Nr.	Bezeichnung	
350011020	Distanzring $\varnothing 50 \times \varnothing 20 \times 20$	
350011010	Distanzring $\varnothing 50 \times \varnothing 20 \times 10$	
350011004	Distanzring $\varnothing 50 \times \varnothing 20 \times 4$	
350015003	Stützscheibe $\varnothing 50 \times \varnothing 75 \times \varnothing 20 \times 6$	
350030010	Sicherungsblech $\varnothing 50 \times \varnothing 20 \times 2$	
350020060	Spannmutter $\varnothing 50 \times 6 \times M20 \times 1$ TK27	
350020020	*Spannmutter mit Wuchtmöglichkeit $\varnothing 50 \times 8,5 M20 \times 1,0$ TK27	

Strausak ähnlich HSK50 // Schaft $\varnothing 38\text{mm}$ // RS 62 mm

Passend auf Strausak Promat Werkzeugschleifmaschinen für Ringsatz $\varnothing 62\text{ mm}$

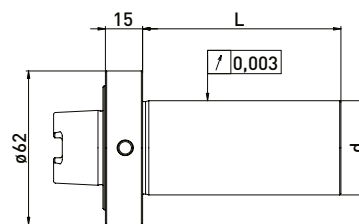
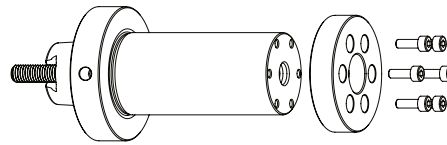
SSA ähnlich HSK50 // $\varnothing 38\text{mm}$ // RS 62 mm



Lieferung bestückt:
Ringsatz $\varnothing 62\text{ mm}$, Klemmflansch, 4 Stück Inbusschraube
und Anzugsschraube

Best.-Nr.	Kegel	d	L	Ringsatz $\varnothing 62\text{mm}$		
				B20	B10	B4
300062332	ähnlich HSK50	38	80	2	2	4


SSA ähnlich HSK50 // $\varnothing 38\text{ mm}$ // ohne RS



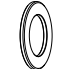
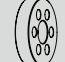
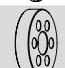


Lieferung bestückt:
Klemmflansch, 4 Stück Inbusschraube
und Anzugsschraube

Best.-Nr.	Kegel	d	L
300062331	ähnlich HSK50	38	80

Zubehör Strausak Promat Schleifscheibenaufnahme ähnlich HSK50 // Schaft $\varnothing 20\text{ mm}$ // Ringsatz $\varnothing 50\text{ mm}$

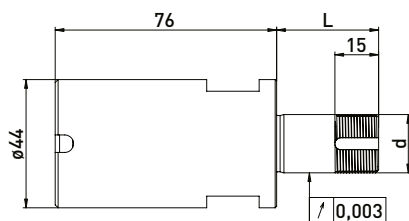
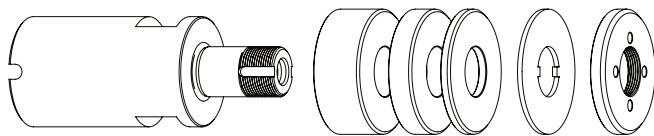
Best.-Nr.	Bezeichnung
350050040	Montagevorrichtung Strausak $\varnothing 62$ 

Best.-Nr.	Bezeichnung	
350013320	Distanzring $\varnothing 62 \times \varnothing 38 \times 20$	
350013310	Distanzring $\varnothing 62 \times \varnothing 38 \times 10$	
350013304	Distanzring $\varnothing 62 \times \varnothing 38 \times 4$	
350020040	Klemmflansch $\varnothing 54 \times 12$ 	

Strausak Innenkegel // Schaft $\varnothing 20\text{mm}$ // RS $\varnothing 50\text{ mm}$

Passend auf Strausak Fleximat Werkzeugschleifmaschinen
für Ringsatz $\varnothing 50\text{ mm}$

SSA Strausak Innenkegel // $\varnothing 20\text{mm}$ // RS $\varnothing 50\text{ mm}$

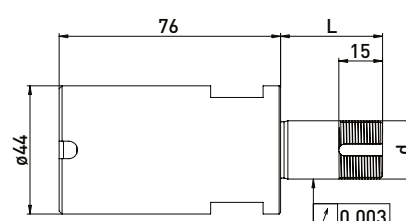
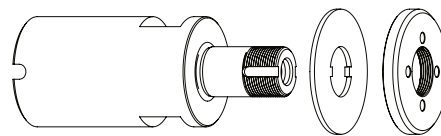


Lieferung bestückt:

Ringsatz $\varnothing 50\text{ mm}$, Sicherungsblech, Spannmutter und Spannschraube

Best.-Nr.	Innenkegel	d	L	Ringsatz $\varnothing 50\text{ mm}$		
				B 20	B 10	B 4
300063012	Strausak	20	35	-	1	3
300063022	Strausak	20	60	1	1	4

SSA Strausak Innenkegel // $\varnothing 20\text{mm}$ // ohne RS



Lieferung bestückt:

Sicherungsblech, Spannmutter und Spannschraube

Best.-Nr.	Innenkegel	d	L
300063011	Strausak	20	35
300063021	Strausak	20	60

Zubehör Strausak Fleximat Schleifscheibenaufnahme Strausak Innenkegel // Schaft $\varnothing 20\text{ mm}$ // Ringsatz $\varnothing 50\text{ mm}$

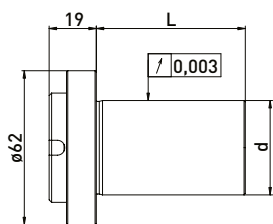
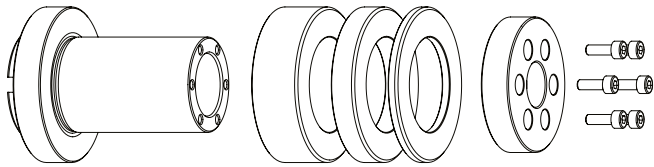
Best.-Nr.	Bezeichnung	
350050010	*Montagevorrichtung Universal $\varnothing 50$	
350015007	*Adapterhülse Strausak Spanndurchmesser $\varnothing 44$ (zur Reduzierung der Montagevorrichtung Universal von $\varnothing 50\text{ mm}$ auf $\varnothing 44\text{ mm}$)	
350040010	Spannmutterschlüssel TK27 für $\varnothing 20$	
350040011	Spannmutterschlüssel TK27 für $\varnothing 20$	
350020021	*Wuchtgewichtepaar für Spannmutter $\varnothing 50$ // 100gmm	

Best.-Nr.	Bezeichnung	
350011020	Distanzring $\varnothing 50 \times \varnothing 20 \times 20$	
350011010	Distanzring $\varnothing 50 \times \varnothing 20 \times 10$	
350011004	Distanzring $\varnothing 50 \times \varnothing 20 \times 4$	
350030010	Sicherungsblech $\varnothing 50 \times \varnothing 20 \times 2$	
350020060	Spannmutter $\varnothing 50 \times 6 \times \text{M}20 \times 1$ TK27	
350020020	*Spannmutter mit Wuchtmöglichkeit $\varnothing 50 \times 8,5 \text{ M}20 \times 1,0$ TK27	

Strausak Innenkegel // Schaft $\varnothing 38\text{mm}$ // RS 62 mm

Passend auf Strausak Fleximat Werkzeugschleifmaschinen für Ringsatz $\varnothing 62\text{ mm}$

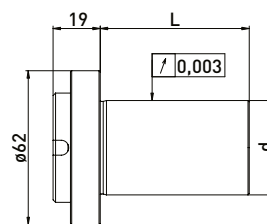
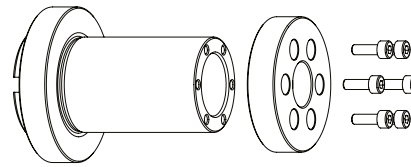
SSA Strausak Innenkegel // $\varnothing 38\text{mm}$ // RS 62 mm



Lieferung bestückt:
Ringsatz $\varnothing 62\text{ mm}$, Klemmflansch, 4 Stück Inbusschrauben und Anzugsschraube

Best.-Nr.	Innenkegel	d	L	Ringsatz $\varnothing 62\text{ mm}$		
				B 20	B 10	B 4
300063332	Strausak	38	60	1	2	4


SSA Strausak Innenkegel // $\varnothing 38\text{ mm}$ // ohne RS




Lieferung bestückt:
Klemmflansch, 4 Stück Inbusschrauben und Anzugsschraube

Best.-Nr.	Innenkegel	d	L
300063331	Strausak	38	60

Zubehör Strausak Fleximat Schleifscheibenaufnahme Strausak Innenkegel // Schaft $\varnothing 38\text{ mm}$ // Ringsatz $\varnothing 62\text{mm}$

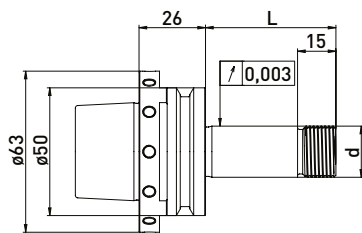
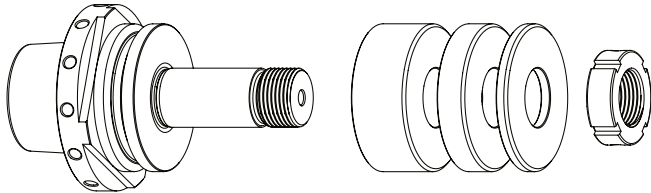
Best.-Nr.	Bezeichnung
350050040	Montagevorrichtung Strausak $\varnothing 62$ 

Best.-Nr.	Bezeichnung
350013320	Distanzring $\varnothing 62 \times \varnothing 38 \times 20$ 
350013310	Distanzring $\varnothing 62 \times \varnothing 38 \times 10$ 
350013304	Distanzring $\varnothing 62 \times \varnothing 38 \times 4$ 
350020040	Klemmflansch $\varnothing 54 \times 12$ 

Strausak HSK-E50 // Schaft $\varnothing 20$ mm // RS $\varnothing 50$ mm

Passend auf Strausak Werkzeugschleifmaschinen für Ringsatz $\varnothing 50$ mm

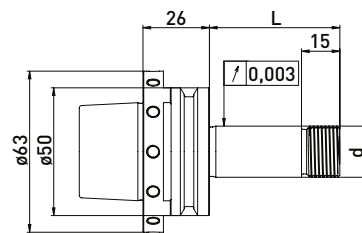
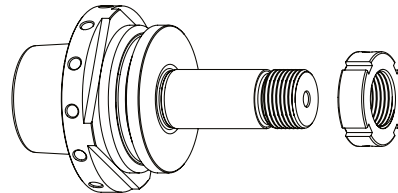
SSA HSK-E50 // $\varnothing 20$ mm // RS $\varnothing 50$ mm



Lieferung bestückt:
Ringsatz $\varnothing 50$ mm und Spannmutter

Best.-Nr.	HSK	d	L	Ringsatz $\varnothing 50$ mm		
				B 20	B 10	B 4
300150612	HSK-50	20	51	1	1	2
300150632	HSK-50	20	81	2	2	2

SSA HSK-E50 // $\varnothing 20$ mm // ohne RS



Lieferung bestückt:
mit Spannmutter

Best.-Nr.	HSK	d	L
300150611	HSK-50	20	51
300150631	HSK-50	20	81

Zubehör Strausak Schleifscheibenaufnahme HSK-E50 // Schaft $\varnothing 20$ mm // Ringsatz $\varnothing 50$ mm

Best.-Nr.	Bezeichnung
350040051	Hakenschlüssel mit Nase 30 - 32 mm



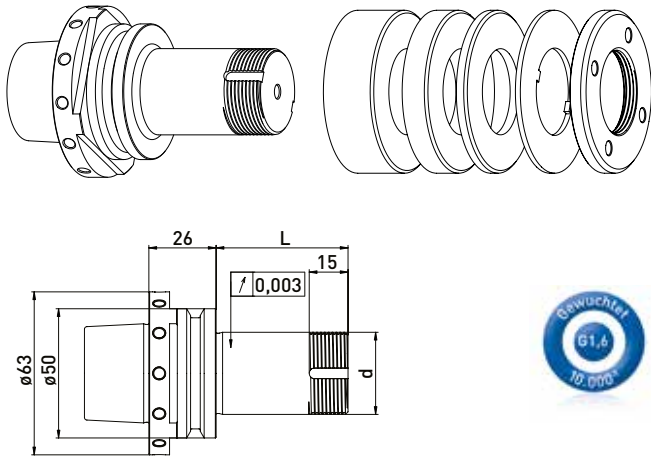
Best.-Nr.	Bezeichnung
350011520	Distanzring Rollomatic $\varnothing 50 \times \varnothing 20 \times 20$
350011510	Distanzring Rollomatic $\varnothing 50 \times \varnothing 20 \times 10$
350011504	Distanzring Rollomatic $\varnothing 50 \times \varnothing 20 \times 4$
350020121	Präzisionsstellmutter MRR20 x 1,5 M20 x 1,5 $\varnothing 32 \times 10$
350015003	Stützscheibe $\varnothing 50 \times \varnothing 75 \times \varnothing 20 \times 6$



Strausak HSK-E50 // Schaft $\varnothing 31,75$ mm (1¼) // RS $\varnothing 60$ mm

Passend auf Strausak Werkzeugschleifmaschinen für Ringsatz $\varnothing 60$ mm

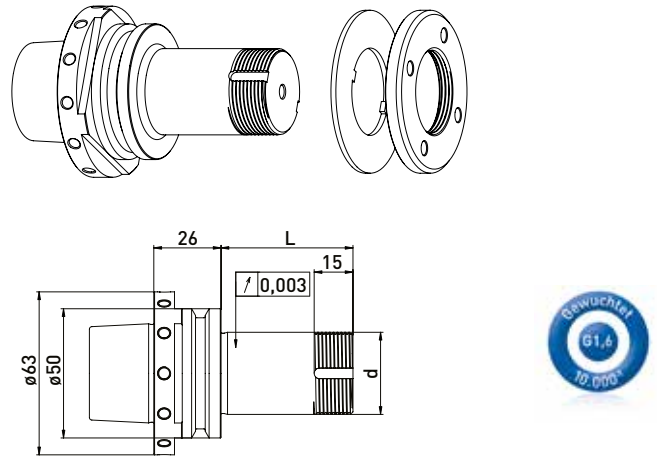
SSA HSK-E50 // $\varnothing 31,75$ mm // RS $\varnothing 60$ mm



Lieferung bestückt:
Ringsatz $\varnothing 60$ mm, Sicherungsblech und Spannmutter

Best.-Nr.	HSK	d	L	Ringsatz $\varnothing 60$ mm		
				B 20	B 10	B 4
300150712	HSK-50E	31,75	51	-	1	3
300150732	HSK-50E	31,75	81	1	1	3

SSA HSK-E50 // $\varnothing 31,75$ mm // ohne Ringsatz



Lieferung bestückt:
Sicherungsblech und Spannmutter

Best.-Nr.	HSK	d	L
300150711	HSK-50E	31,75	51
300150731	HSK-50E	31,75	81

Zubehör Strausak Schleifscheibenaufnahme HSK-E50 // $\varnothing 31,75$ mm (1¼) // Ringsatz $\varnothing 60$ mm

Best.-Nr.	Bezeichnung	
350040030	*Spannmutterschlüssel TK39 für Spannmutter mit Wuchtmöglichk.	
350040020	Spannmutterschlüssel TK45 für $\varnothing 32$	
350020023	*Wuchtgewichtepaar für Spannmutter $\varnothing 60$ // 200gmm	

Best.-Nr.	Bezeichnung	
350011420	Distanzring $\varnothing 60 \times \varnothing 31,75 \times 20$	
350011410	Distanzring $\varnothing 60 \times \varnothing 31,75 \times 10$	
350011404	Distanzring $\varnothing 60 \times \varnothing 31,75 \times 4$	
350030060	Sicherungsblech $\varnothing 60 \times \varnothing 32 \times 1,8$	
350020066	Spannmutter $\varnothing 60 \times 6 \times M32 \times 1,5$ TK45	
350020022	*Spannmutter mit Wuchtmöglichkeit $\varnothing 60 \times 9$ M32 x 1,5 TK39	

*zusammengehörige Artikel